



Baden-Württemberg

Ministerium für Soziales, Gesundheit und Integration
Landesgesundheitsamt

Referat 73: Gesundheitsschutz, Infektionsschutz und Epidemiologie

Tagesbericht COVID-19

Datenstand: Dienstag, 31.05.2022, 16:00 Uhr

COVID-19-Kennwerte Baden-Württemberg		
Bestätigte Fälle 3.675.191 (+5.555*)	7-Tage-Inzidenz° 167,4 (+0,4*) Vorwoche (249,1)	COVID-19-Fälle aktuell auf ITS^{ooo} 80 (-3*) Vorwoche (89)
Verstorbene** 16.119 (+6*)	7-Tage Hospitalisierungsinzidenz° 1,2 (+0,0*) Vorwoche (1,7)	Anteil COVID-19-Belegungen an Gesamtzahl der betreibbaren ITS-Betten^{ooo} 3,6% (-0,2%*) Vorwoche (4,1%)
Genesene*** 3.522.872 (+10.416*)	Geschätzter 7-Tages R-Wert^{oo} 0,77 (0,73 - 0,81)	COVID-19-Fälle aktuell auf Normalstation^{oooo} 549 (-47*) Vorwoche (660)
Mindestens einmal Geimpfte 8.347.381 (+213*) 75,2% (Vorwoche +0%)"	Grundimmunisiert 8.201.400 (+250*) 73,9% (Vorwoche +0,1%)"	Auffrischimpfungen 6.866.610 (+2.129*) 61,8% (Vorwoche +0,1%)"

Abkürzungen: ITS: Intensivtherapiestation

*Änderung gegenüber dem zuletzt berichteten Wert; ** verstorben mit und an COVID-19; *** Schätzwert; °Kennwert bezogen auf 100.000 Einwohner in Baden-Württemberg; Bezugsgröße: Bevölkerungsstand am 31. Dezember 2020 (Quelle: Statistisches Landesamt Baden-Württemberg); °°Die R-Schätzung bezieht alle übermittelten Fälle mit Erkrankungsbeginn bis 3 Tage vor dem aktuellen Datenstand (0:00 Uhr) mit ein (RKI, https://www.rki.de/DE/Content/Infekt/EpidBull/Archiv/2020/17/Art_02.html); °°°Quelle: DIVI-Intensivregister; °°°°Quelle: Deutsche Krankenhausgesellschaft; "Impfquoten bezogen auf die Gesamtbevölkerung und Änderung zur Vorwoche; Im vorliegenden Tagesbericht werden die landesweit einheitlich erfassten und an das RKI übermittelten Daten zu COVID-19-Fällen dargestellt, welche die Referenzdefinition erfüllen (<https://rki.de/covid-19-falldefinition>). Eine FAQ zur Berechnung der Inzidenzen finden Sie hier: <https://www.gesundheitsamt-bw.de/lga/de/fachinformationen/infodienste-newsletter/infektnews/seiten/lagebericht-covid-19/faq-zu-lagebericht/>.

Tabelle 1: COVID-19, Anzahl Fälle, Todesfälle, Änderung zum zuletzt berichteten Wert und Fallzahl/100.000 Einwohner insgesamt sowie Fälle und Fallzahlen/100.000 Einwohner in den letzten 7 Tagen nach Meldekreis, Baden-Württemberg, Stand: 31.05.2022 16:00 Uhr.

Meldekreis	Anzahl der übermittelten Fälle	Differenz übermittelter Fälle+ zum zuletzt berichteten Wert	Fallzahl pro 100.000 Einwohner*	Anzahl der übermittelten Todesfälle**	Differenz der übermittelten Todesfälle** zum zuletzt berichteten Wert	Anzahl gemeldeter Fälle in den letzten 7 Tagen	7-Tage-Inzidenz pro 100.000 Einwohner*
LK Alb-Donau-Kreis	68.981	(+ 73)	34.803,0	241	-	255	128,7
LK Biberach	74.891	(+ 59)	37.028,9	285	(+ 1)	264	130,5
LK Böblingen	129.695	(+ 251)	33.009,8	468	-	729	185,5
LK Bodenseekreis	71.495	(+ 109)	32.810,8	337	-	281	129,0
LK Breisgau-Hochschwarzwald	82.912	(+ 163)	31.303,3	328	-	473	178,6
LK Calw	53.104	(+ 95)	33.159,1	284	-	281	175,5
LK Emmendingen	55.436	(+ 95)	33.222,7	241	-	283	169,6
LK Enzkreis	66.389	(+ 118)	33.235,7	340	-	370	185,2
LK Esslingen	174.180	(+ 234)	32.641,4	808	-	927	173,7
LK Freudenstadt	41.465	(+ 60)	35.031,8	243	-	240	202,8
LK Göppingen	84.187	(+ 90)	32.532,1	391	-	271	104,7
LK Heidenheim	47.323	(+ 52)	35.631,6	300	-	168	126,5
LK Heilbronn	121.133	(+ 120)	34.972,8	340	-	584	168,6
LK Hohenlohekreis	39.478	(+ 50)	35.009,1	179	-	198	175,6
LK Karlsruhe	145.629	(+ 286)	32.590,0	701	(+ 1)	868	194,2
LK Konstanz	92.335	(+ 98)	32.186,4	431	-	417	145,4
LK Lörrach	69.787	(+ 151)	30.495,7	417	-	400	174,8
LK Ludwigsburg	168.190	(+ 230)	30.862,2	714	-	896	164,4
LK Main-Tauber-Kreis	44.067	(+ 80)	33.212,0	200	-	262	197,5
LK Neckar-Odenwald-Kreis	50.112	(+ 62)	34.849,1	215	-	261	181,5
LK Ortenaukreis	156.903	-	36.271,4	812	-	398	92,0
LK Ostalbkreis	110.384	(+ 131)	35.121,3	576	-	548	174,4
LK Rastatt	78.318	(+ 181)	33.744,5	368	-	493	212,4
LK Ravensburg	100.914	(+ 108)	35.298,4	223	-	290	101,4
LK Rems-Murr-Kreis	140.794	(+ 296)	32.950,8	601	-	860	201,3
LK Reutlingen	97.242	(+ 136)	33.823,7	447	-	380	132,2
LK Rhein-Neckar-Kreis	170.365	(+ 379)	31.075,3	689	(+ 3)	1.138	207,6
LK Rottweil	52.373	(+ 40)	37.365,0	280	(- 1)	163	116,3
LK Schwäbisch Hall	66.654	(+ 65)	33.687,5	332	-	318	160,7
LK Schwarzwald-Baar-Kreis	75.794	(+ 79)	35.605,4	362	-	271	127,3
LK Sigmaringen	50.537	(+ 82)	38.593,8	172	-	253	193,2
LK Tübingen	73.470	(+ 150)	32.157,2	248	-	504	220,6
LK Tuttlingen	51.286	(+ 77)	36.198,0	255	-	175	123,5
LK Waldshut	53.644	(+ 71)	31.327,3	320	-	244	142,5
LK Zollernalbkreis	66.010	(+ 92)	34.767,4	244	-	348	183,3
SK Baden-Baden	16.578	(+ 50)	29.897,7	104	-	114	205,6
SK Freiburg i. Breisgau	76.329	(+ 220)	33.051,4	261	-	531	229,9
SK Heidelberg	42.835	(+ 53)	26.984,2	122	-	286	180,2
SK Heilbronn	46.098	(+ 40)	36.453,2	274	-	160	126,5
SK Karlsruhe	91.169	(+ 173)	29.558,5	357	-	646	209,4
SK Mannheim	100.515	(+ 136)	32.453,4	484	(+ 1)	567	183,1
SK Pforzheim	44.671	(+ 67)	35.448,7	326	-	218	173,0
SK Stuttgart ***	188.347	(+ 409)	29.881,9	682	(+ 1)	1.064	168,8
SK Ulm	43.172	(+ 44)	34.153,7	117	-	195	154,3
Gesamtergebnis	3.675.191	(+ 5.555)	33.100,8	16.119	(+ 6)	18.592	167,4

*Bezugsgröße: Bevölkerungsstand am 31. Dezember 2020 (Quelle: Statistisches Landesamt Baden-Württemberg); **Fälle, die mit und an COVID-19 verstorben sind; ***Übermittlung enthält Nachmeldungen; +Das (-)-Zeichen weist darauf hin, dass eine Differenz von Null oder keine Fälle an das LGA übermittelt wurden.

Weitere Informationen zur kartographischen Darstellung der kreisspezifischen Fälle/100.000 Einwohner finden Sie im Gesundheit satlas Baden-Württemberg [hier](#), der kreisspezifischen Fälle/100.000 Einwohner in den letzten 7 Tagen [hier](#).

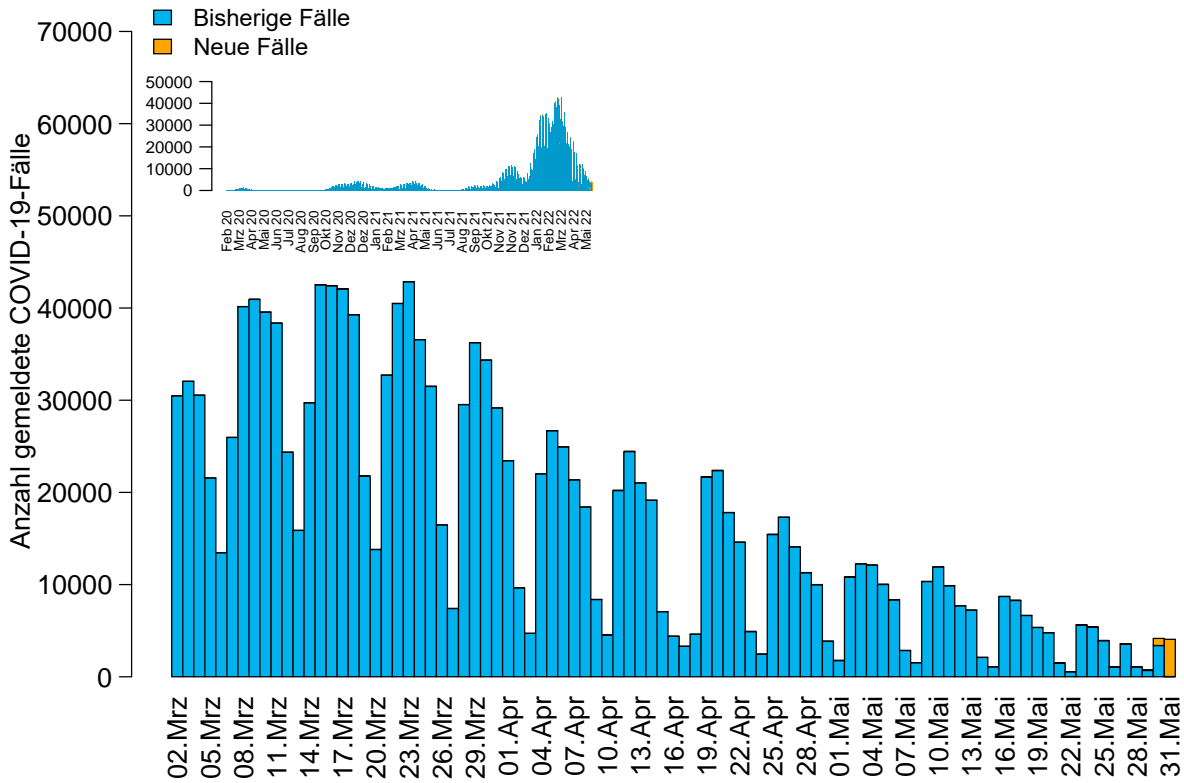


Abbildung 1: Anzahl der übermittelten COVID-19-Fälle nach Meldedatum (blau: bisherige Fälle; gelb: neu übermittelte Fälle), Baden-Württemberg, Stand: 31.05.2022, 16:00 Uhr.

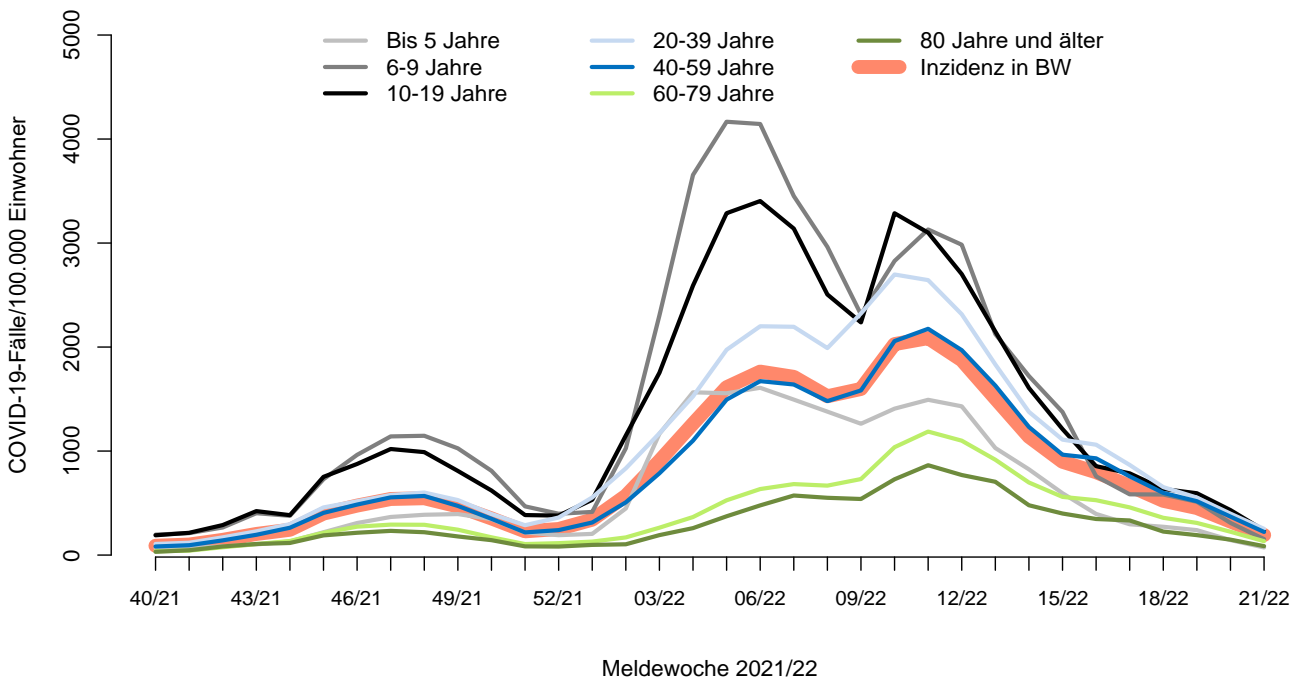


Abbildung 2: Übermittelte COVID-19-Fälle 2021/22 pro 100.000 Einwohner nach Altersgruppe und Meldewoche mit Landesdurchschnitt (rote Linie), Baden-Württemberg, Stand: 31.05.2022, 16:00 Uhr.